



GÎTE LE LICARACLO - TREIGNY- PERREUSE-SAINTE-COLOMBE - PUISAYE-FORTERRE

GÎTE LE LICARACLO À SAINTE COLOMBE-SUR-LOING

Location de vacances pour 2 personnes en Bourgogne. Notre gîte est idéalement situé à 6 km du chantier médiéval de Guédelon, à 4 km du village natal de Colette et au pied de chemins de randonnée. Il saura vous accueillir dans un cadre champêtre. (Réservation à partir de 2 nuits minimum).

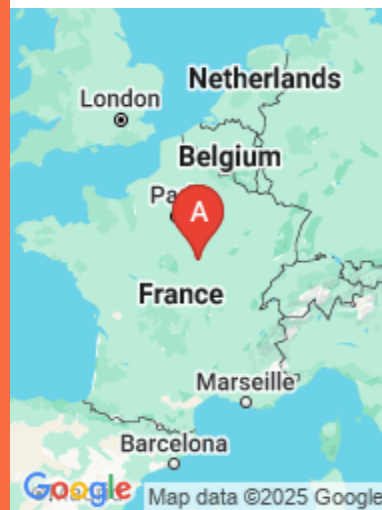
<https://gite-licaraclo.fr>



Le Licaraclo

☎ 06 48 93 18 22

A Gîte Le Licaraclo - Treigny-Perreuse-Sainte-Colombe : 40 Hameau Les Thomas, Sainte-Colombe-sur-Loing 89520 TREIGNY-PERREUSE-SAINTE-COLOMBE





Gîte Le Licaraclo - Treigny-Perreuse-Sainte-Colombe



Maison



2

personnes
(Maxi: 2 pers.)



1

chambre



40

m²

Situé en Bourgogne et plus précisément en **Puisaye**, à 6 km du chantier médiéval de **Guédelon**, à 4 km du village natal de Colette et au pied de chemins de randonnée, ce gîte saura vous accueillir dans un cadre champêtre. Le Licaraclo a obtenu en décembre 2022 le classement **Meublé de Tourisme 2 étoiles**.

Ce gîte est signataire de l'**Écocharte de Puisaye-Forterre**. Parmi les engagements forts de cette charte, figurent la mise à disposition de bacs pour le tri, l'alimentation en eau de pluie des toilettes et de l'arrosage des massifs gérée par pompe solaire, le chauffage de l'eau sanitaire par panneaux solaires...

L'espace autour de cette propriété permet un repos très discret. Parking fermé.





Pièces et équipements

<i>Chambres</i>	Chambre(s): 1 Lit(s): 1	dont lit(s) 1 pers.: 0 dont lit(s) 2 pers.: 1
	Lit bébé sur demande.	
<i>Salle de bains / Salle d'eau</i>	Salle de bains avec douche Sèche serviettes	Sèche cheveux
	Salle(s) d'eau (avec douche): 1	
<i>WC</i>	WC: 1 WC privés	
<i>Cuisine</i>	Cuisine Four à micro ondes Réfrigérateur	Lave vaisselle
	Le four micro-ondes est un four combiné.	
<i>Autres pièces</i>	Cellier	Séjour
<i>Media</i>	Télévision	Wifi
<i>Autres équipements</i>		
<i>Chauffage / AC</i>	Chauffage	
<i>Exterieur</i>	Abri pour vélo ou VTT Jardin Terrain clos commun	Cour commune Salon de jardin
<i>Divers</i>		

Infos sur l'établissement



Communs

A proximité propriétaire

Mitoyen propriétaire



Activités



Drive des fermes de Puisaye

Commandez les produits issus de nos fermes locales avant votre arrivée ou pendant votre séjour.

- [Présentation du service](#)
- [Commander](#)



Réseaux

Accès Internet



Stationnement

Parking

Parking privé



Services

Nettoyage / ménage



Extérieurs

A savoir : conditions de la location

Arrivée Arrivée à partir de 17H00. Elle peut être anticipée (voir avec le propriétaire).

Départ Le départ doit être effectué à 10H00. Si aucune location n'est prévue en soirée, le départ peut être décalé (voir avec le propriétaire).

Langue(s) parlée(s) Allemand Français

Annulation/Prépaiement/Dépot de garantie Un acompte de 33% est demandé à la réservation. En cas d'annulation pendant la période de 15 jours avant la date d'arrivée, l'acompte ne sera pas restitué, sauf cas de force majeure (intempéries, covid avec attestation).

Moyens de paiement Chèques bancaires et postaux Chèques Vacances
Espèces Virement bancaire

Ménage

Draps et Linge de maison Draps et/ou linge compris
Mis à disposition :
Couette, oreillers, draps, serviettes, torchons.

Enfants et lits d'appoints Lit bébé
Un lit pour bébé peut être mis à disposition. Prévenir lors de la réservation.

Animaux domestiques Les animaux ne sont pas admis.

Tarifs (au 31/03/25)

Gîte Le Licaraclo - Treigny-Perreuse-Sainte-Colombe

Tarif pour 2 personnes. Réservation à partir de 2 nuits minimum.

Tarifs en €:	Tarif 1 nuit en semaine (L, M, M, J, D)	Tarif 1 nuit en weekend (V ou S)	Tarif 2 nuits weekend (V+S)	Tarif 7 nuits semaine
du 21/03/2025 au 03/11/2025			132€	440€



Le Relais de Sainte-Colombe

☎ 06 01 45 28 76

3 Place de l'Église

1.7 km

📍 TREIGNY-PERREUSE-SAINTE-COLOMBE 🍴 1

Nous vous proposons une cuisine traditionnelle préparée à partir de produit frais et locaux.



L'Escale Lainsecq

☎ 09 81 94 83 95

6 Grande Rue

4.6 km

📍 LAINSECQ 🍴 2

Restaurant traditionnelle à Lainsecq en Puisaye-Forterre.



Le Moulin de Vanneau

☎ 03 86 45 59 80

Route de Mézilles

🌐 <http://www.moulin-de-vanneau.fr>

5.0 km

📍 SAINTS-EN-PUISAYE 🍴 3

Une parenthèse dans le temps ! Moulin à eau en fonctionnement. Ferme d'antan vivante. Sentier botanique. Musée et collection d'outils anciens. Au Moulin de Vanneau : convivialité, culture, détente... Mais aussi gastronomie locale. Nous vous accueillons à l'ombre des aulnes, sur une terrasse longeant le bief du moulin ou dans la belle salle de l'auberge nichée dans l'ancien grenier à grains. Vous pourrez déguster les produits de la ferme à travers une cuisine alliant tradition et découverte (fras à la sauge, terrine aux herbes du potager, agneau aux épices rôti au four à bois, clafoutis à la rhubarbe... et jus de pomme, bières ou vins issus de l'agriculture biologique ou biodynamique.



Pizzeria du Camping Les Jouiérs

☎ 03 86 74 27 31

Route de Mézilles Les Jouiérs

🌐 <https://camping-jouiérs.com/>

5.9 km

📍 SAINT-SAUVEUR-EN-PUISAYE 🍴 4

Dans une ambiance calme et décontractée, le Camping les Jouiérs vous propose des pizzas et un menu unique chaque soirs en juillet et août et du jeudi soir au samedi soir sur les mois de mai, juin et septembre.



Auberge du Lac

☎ 03 86 74 03 23

Reservoir du Bourdon

🌐 <https://www.aubergedulacubourdon.com/>

9.4 km

📍 SAINT-FARDEAU 🍴 5

Restaurant situé au bord du lac du Bourdon offrant une vue panoramique sur le lac. Notre cuisine est conviviale et goûteuse. Nous proposons les pauses repas mais aussi les pauses détente sur notre terrasse accompagnées d'une glace ou d'une crêpe.



La Magie des Sens

☎ 06 62 58 15 85#03 86 22 77 48
22 Faubourg des Poteries

13.1 km
📍 SAINT-AMAND-EN-PUISAYE 🍴 6

La maîtresse des lieux vous accueille dans un cadre rustique, maison longère typique très ancienne avec l'intérieur enduit en sable jaune ocre de Puisaye avec cheminées et poêle à bois en hiver. Dès qu'il fait beau, le jardin est ouvert dans un cadre calme, fleuri et arboré, attenant à la poterie et l'accès au grand four couché. Pour mes plats, j'utilise majoritairement des produits locaux et frais ainsi que des aromates et épices que j'aime cultiver.

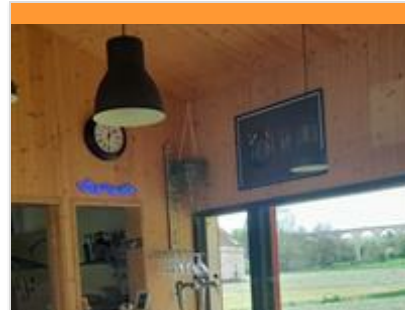


Au Grès des Envies

☎ 09 51 29 31 71
49 Grande Rue

13.2 km
📍 SAINT-AMAND-EN-PUISAYE 🍴 7

Le restaurant Au Grès des Envies est situé au cœur du village potier de Saint-Amand-en-Puisaye. Il fait partie du Collège culinaire de France "restaurant de qualité". Chaque mois, il vous propose des menus composés à partir de produits frais et locaux. Alors, n'hésitez pas et rendez-leur visite.



La Guinguette de Druyes

☎ 09 67 74 56 52
1 chemin des Sources

14.7 km
📍 DRUYES-LES-BELLES-FONTAINES 🍴 8

La Guinguette la Cour Grenouille vous accueille pour un bon repas au bord de l'eau !

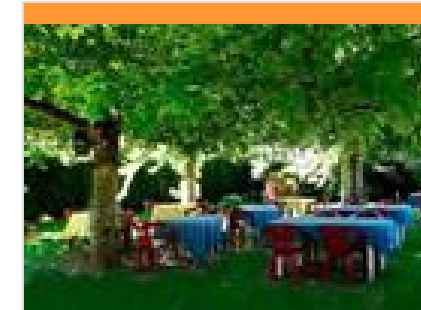


Broc and Roll

☎ 03 86 45 54 40
12 Place de la République

17.3 km
📍 TOUCY 🍴 9

C'est entre brocante et musique qu'on vient s'installer à la table de ce joli restaurant. Ici, tout a été chiné ; des tables et des chaises de bistrot y côtoient du mobilier rustique. Ajoutez à cela les musiques rock, pop et jazz en fond sonore, alors le décor sera planté. Chez « Broc and Roll », c'est l'authentique qui prime ! Côté restauration ? On savourera les œufs cocotte, fromages gratinés, salades gourmandes, poissons ou viandes. Les prix sont raisonnables, et si la carte est resserrée c'est qu'on privilégie là les circuits courts.



Au Coup d'Frein

☎ 03 86 45 44 98
Rue Saint-Blaise
📄 <https://www.aucoupdfrein.fr>

18.2 km
📍 TANNERRE-EN-PUISAYE 🍴 K

Ancienne longère rénovée bordée d'une rivière. L'été venez profiter d'une terrasse ombragée et fleurie.



La Croix-Blanche

☎ 03 86 74 39 42

1 Rue Marie Guillemot

🌐 <https://www.croixblanche-puisaye.fr/>

21.9 km

📍 VILLIERS-SAINT-BENOIT



Appellation originaire de l'Ancien Régime désignant un lieu doté d'une écurie et d'une remise, spécialisé dans l'accueil et l'hébergement des voyageurs à cheval. Après plus de 150 ans d'activité au service des villerois et des voyageurs en Puisaye, cet ancien relais de poste, abandonné depuis une dizaine d'années, renaît. Le Chef Bruno Ortolé propose une cuisine traditionnelle bourguignonne privilégiant les produits frais locaux, et la complète avec de délicieuses spécialités créoles.



La Guinguette de Coulanges

☎ 06 88 42 37 46

Base de loisirs

24.2 km

📍 COULANGES-SUR-YONNE



Dans un cadre bucolique, située entre l'Yonne et le canal du Nivernais, La Guinguette regroupe un restaurant en circuit court, un mini-golf et un camping sur la saison estivale ! Le restaurant lui reste ouvert tout l'hiver. Entre amis ou en famille, venez manger au bord de l'eau et danser au rythme de nos animations musicales !



Grapes and corks

Les Gressiens Sainte-Colombe-sur-Loing

🌐 <https://www.grapesandcorks.com/>

2.7 km

📍 TREIGNY-PERREUSE-SAINTE-COLOMBE



Transport de personnes (VTC) et services de taxi en minibus 8 places (transferts gares /aéroports). Langues : français et anglais A la carte excursions pour petits groupes. Explorez la région et ses attraits multiples (vignobles de Sancerre et de Chablis, Vézelay et le Morvan, la Puisaye etc) avec votre propre chauffeur - guide expérimenté. Un service à la demande. Journée ou demi-journée. Max 8 personnes.



Paintball - Parc du Bois de la Folie

☎ 03 86 74 70 33

Route Départementale 185

🌐 <https://www.natureadventure.fr/>

7.7 km

📍 TREIGNY-PERREUSE-SAINTE-COLOMBE



Alliant stratégie, esprit d'équipe, précision et fair-play, le paintball vous offre tous les ingrédients d'une expérience unique et inoubliable. Cette activité de loisir sportif est un vrai challenge créant de nouvelles motivations pour les équipes qui y participent. Venez vous mesurer aux autres et à vous-même ! Entièrement encadré et sécurisé, le paintball est accessible à tous à partir de 8 ans. L'objectif ? Affronter l'équipe adverse selon différents scénarios proposés. Un joueur est éliminé quand il est « touché » par une bille de l'autre équipe. Les billes (biodégradables) sont propulsées par les lanceurs d'air comprimé, laissant une trace de peinture à l'endroit de l'impact. Notre terrain de paintball s'étend sur une surface de 2 hectares, aménagée « nature » avec un mélange de parties boisées et de parties découvertes offrant différents types de jeux.



Parc Aventure du Bois de la Folie

☎ 03 86 74 70 33

Route Départementale 185

🌐 <https://www.natureadventure.fr/>

7.8 km

📍 TREIGNY-PERREUSE-SAINTE-COLOMBE



Le Parc du Bois de la Folie : dans un cadre naturel exceptionnel, de multiples activités pour partager des moments inoubliables ! ACCROBRANCHE : Quatorze parcours en hauteur pour tous les niveaux, petits et grands. Plus de 200 jeux et 40 tyroliennes réparties sur un magnifique bois clos de 8 hectares. En haut des arbres, des parcours pour tous, de plus accessibles aux plus osés pour les adeptes de défis et de sensations. A partir de 4 ans. EXPLOR' GAME : Retrouver la trace de l'espion disparu dans la forêt, résoudre les énigmes et combattre les ennemis. Un jeu en plein forêt (à partir de 2 personnes) sur une tablette (fournie). Les jeunes de 8 à 11 ans doivent jouer avec un adulte. PAINT BALL : Alliant stratégie, précision et fair-play, le paint-ball vous offre tous les ingrédients d'une expérience unique et inoubliable dans un cadre naturel exceptionnel. Venez vous



Lac du Bourdon

☎ 03 86 74 10 07

La Calanque

8.7 km

📍 SAINT-FARGEAU



En Puisaye, c'est "the place to be" des activités nautiques de plein air. Le lac du Bourdon offre de nombreuses activités : aviron, voile, pêche, randonnée, loisirs équestres, pédalos...vous en voulez plus ? Alors testez le paddle sur les rives du lac ou le kayak polo pour vous défouler. Le canoé vous permettra aussi de découvrir la faune et la flore protégée en toute discrétion. Envie de piquer une tête ? direction la plage et sa baignade surveillée en été. Restauration et camping.



Le Mystère de la rivière rouge - Enquête

☎ 03 86 74 10 07

Place de l'Hôtel de Ville

📄 <https://www.legendr.app/>

13.5 km

📍 SAINT-FARGEAU



Panique à Saint-Fargeau ! Chaque semaine depuis quelque temps, la couleur de l'eau vire au rouge et personne n'en a l'explication. Muni de votre smartphone, découvrez le patrimoine et l'histoire de la ville pour mener l'enquête et trouver les responsables. Vous êtes prêts ? (Captation 360° du beffroi, vidéos, mini-jeux, audio et parcours inspiré de faits réels). Circuit familial facile de 800 mètres, accessible en poussette. Durée : 1h. Gratuit). Pour télécharger ce parcours, voici les différentes étapes : 1. Téléchargez l'application gratuite Legendr via votre play store ou apple store. 2. Sélectionnez la ville de Saint-Fargeau. 3. Téléchargez gratuitement le parcours. 4. Besoin d'aide lors de votre balade ? N'hésitez pas à activer le point d'interrogation ? en haut à droite de votre écran. Bonne aventure !



Piscine municipale d'Entrains-sur-Nohain

☎ 03 86 29 24 86

12, route de Couloutre

📄 <http://www.entraains-sur-nohain.com>

13.9 km

📍 ENTRAINS-SUR-NOHAIN



Piscine d'été comme d'hiver permettant au adeptes de la natation de profiter des joies du plaisir nautique.



Piscine de Cosne-Cours-sur-Loire

☎ 03 86 26 60 73

Rue du Colonel Rabier

📄 <https://www.coeurdeloire.fr/>

30.5 km

📍 COSNE-COURS-SUR-LOIRE



La piscine de Cosne est une piscine couverte, composée de plusieurs bassins, pour le plus grand plaisir des nageurs, petits et grands. Des activités aquatiques sont également proposées, telles que : la natation sénior, l'aquagym, l'aquabike, l'aquatic, le jardin aquatique, la location de bike, le circuit training ou encore les bébés à l'eau.



Sources, fontaines et lavoirs

☎ 03 86 74 66 33

📄 <https://www.puisaye-tourisme.fr/prepa>

1.8 km



Départ depuis le parking du Foyer Rural (Route de Sainpuits). (D) Se diriger vers le bourg ; devant le transformateur EDF, virer dans la rue de gauche. Au panneau Stop, prendre à gauche, direction Perreuse (Sud-Ouest). Passer devant la Fontaine des Gilets, puis 100m au dessus, prendre le chemin de gauche (hangar agricole à main droite). Arrivé à la Croix-St-Nicolas, tourner à gauche et suivre jusqu'à la route goudronnée. (1) À ce carrefour, prendre la petite route qui descend sur la droite. Parcourir 200m pour découvrir la source du Loing et la stèle érigée en 1994 retraçant le parcours du Loing. (2) Repartir en suivant toujours cette route. Au prochain carrefour, prendre à droite et poursuivre jusqu'au hameau des Guittons. (3) À la sortie de ce village, prendre le petit chemin sur la gauche qui mène à la source qui, en fait, est la première source du Loing. En



Sentier de la Folie

☎ 03 86 45 61 31

📄 <https://www.puisaye-tourisme.fr/prepa>

4.3 km



Départ depuis Saint-Sauveur-en-Puisaye, sur la place du Château (parking de la Place Blanche). (D/A) Se diriger vers la Rue de la Roche à prendre sur la droite, puis bifurquer à gauche et descendre la Rue Colette. (1) S'engager dans la première à droite (Rue des Gros Bonnets). Passer tout droit devant la Poste (Rue du Bourg Gelé) et, arrivé à l'intersection avec la Rue de la Gerbaude, suivre cette rue (laisser le monument aux Morts sur la gauche). (2) Passer le carrefour principal en prenant la route en direction de Toucy en conservant le trottoir de droite. Dans la montée, laisser la Rue des Chats. Une centaine de mètres plus loin, traverser la voie routière avec prudence. Devant l'ancienne barrière ferroviaire, passer la chicane et descendre en direction des barrières de clôture du stade. Contourner la totalité du stade en l'ayant à main droite. Prendre en passant sur la



Sentier Colette

☎ 03 86 45 61 31

📄 <https://www.puisaye-tourisme.fr/prepa>

4.3 km



Départ depuis le musée Colette (parking de la Place Blanche). (D/A) Descendre l'allée de tilleuls pour rejoindre la Rue de La Roche à prendre à droite sur 50m pour obliquer à gauche dans la Rue Colette. (1) Passer entre sa maison natale à gauche et le jardin "de devant" à droite. Tout de suite après, prendre à droite la Rue des Gros Bonnets, puis en face la Rue du Bourg Gelé (le bâtiment de la Poste sera à votre gauche). À l'intersection, face au Monument aux Morts, descendre par la gauche la route de Saint Amand sur 80m, la quitter dans le virage à 90° pour prendre en face, la Rue de Moutiers. Après le pont sous la voie ferrée, tourner à droite sur le chemin qui mène à la Marseillaise. (2) Arrivé à ce hameau, prendre avant la voie ferrée le chemin de gauche. Continuer sur ce chemin principal. Après la dernière maison sur la gauche, un petit chemin situé sur la



Les Sources

☎ 03 86 45 61 31

📄 <https://www.puisaye-tourisme.fr/prepa>

4.6 km



Départ depuis le Champ de Foire de Lainsecq. (D/A) Prendre la direction de Sougères et à 300m, sur la droite, on découvre les fontaines Saint-Martin. (1) Faire demi-tour pour remonter vers le bourg, prendre à gauche la direction de Sainpuits. Passer entre l'église et la halle pour arriver Place de l'Église. Descendre environ sur 50m et prendre à gauche, la petite Rue Traversière. (2) Encore à gauche, prendre la Rue du Village, puis au bout, à droite, découvrir tout de suite, la Fontaine au Museau. Continuer environ sur 200m et prendre à gauche. En haut du chemin, bifurquer à droite sur la route de la Guirtelle. Un peu avant la Guirtelle d'en bas, la Fontaine au Sucre se niche au creux du talus. (3) Continuer et prendre à droite le petit chemin qui se trouve face à une propriété. Descendre le long de la haie pour découvrir sur la droite la Fontaine et le lavoir de la Guirtelle du



Les lavoirs

☎ 03 86 45 61 31

📄 <https://www.puisaye-tourisme.fr/prepa>

4.8 km



(D/A) Départ depuis le parvis de l'Église Saint-Julien. Prendre la Rue de la Fontaine Saint-Julien jusqu'au lavoir du même nom. (1) À la hauteur de ce lavoir, prendre le chemin de droite, ensuite le deuxième à droite et continuer toujours sur ce chemin pour, en montant, arriver aux réservoirs des Grands Moulins. (2). Prendre la route en face, contourner le hameau de La Forêt en gardant cette route qui arrive devant un ancien abreuvoir sur la gauche. (3) Devant l'abreuvoir, obliquer deux fois de suite à gauche. (4) À une intersection de 4 chemins, laisser le premier chemin de droite, prendre le suivant à droite et rejoindre la route D73 pour la traverser. (5) Au bout du chemin, face à une haie épaisse, tourner à 90° à gauche et poursuivre sur ce chemin. Rejoindre la route en prenant soin de prendre le prochain chemin sur la gauche (borne directionnelle coulée au sol). Arriver à la route, traverser la route, prendre le



Les lavoirs et la chaume de Thury en VTT

☎ 0386456131

📄 <https://www.puisaye-tourisme.fr/prepa>

4.8 km



(D/A) Départ depuis le parvis l'église Saint-Julien. Prendre sur 100m la route de Saint-Sauveur et bifurquer à droite pour prendre la Rue du Guichet. Au croisement, virer à gauche et après 300m environ de route, prendre le chemin sur la gauche pendant 1300m environ. (1) Prendre le chemin de droite qui aboutit sur une petite voie qu'il faut emprunter par la droite jusqu'au croisement avec la route D3. Prendre la route en face. (2) Virer légèrement à droite et tout de suite après à gauche. Ceci évite la traversée du hameau de Colangette. (3) Au carrefour du Carouge, prendre en face le chemin de terre pendant 1400m environ sans se soucier des départs de droite ou de gauche. Au chemin transversal, tourner à droite et rejoindre la route D4. (4) Arrivé à cette route, prendre à droite sur 50m, puis monter le chemin de gauche pour arriver dans une grande courbe sur



Circuit des trois étangs

☎ 03 86 45 61 31

📄 <https://www.puisaye-tourisme.fr/prepa>

5.0 km



Départ depuis le parking de l'église, place du Moine Glaber. (D/A) Prendre en direction du bourg, sur la place de la Mairie, obliquer légèrement à droite, suivre la Rue de la Forge. Au "stop", prendre en face le chemin de terre. (1) À la route principale, garder le bas côté gauche sur 400m et tourner à gauche en direction des Proux de la Route. Cette petite voie se prolonge par un chemin de terre. Conserver ce chemin principal pour tourner à droite dans le virage à l'équerre (laisser le sentier de gauche) pour rejoindre et traverser une petite route goudronnée et suivre celle qui mène aux Belles Fontaines. Cheminer sur 150m et virer à droite dans le chemin. Le suivre, parfois quelques entrées dans le bois ou dans un champ sont à oublier. Et pratiquement en bout, ce chemin creux devient difficile à parcourir, alors, prendre à gauche le sentier tracé entre ce bois et l'ancien chemin



Sentier de Guédelon

☎ 03 86 74 66 33

📄 <https://www.puisaye-tourisme.fr/prepa>

5.2 km



Départ depuis le Champ de Foire (aire de camping-cars). (D/A) Traverser la Rue du Petit Pont et prendre en descente le Chemin de la Déplaisance (le plus à gauche), vers le Nord-Ouest. Au passage, laisser un chemin partir sur la droite. Arriver au hameau des Jolivots (croix sur la droite). (1) Prendre alors la petite route qui part à l'Ouest (ignorer celle qui part franchement à droite et qui dessert quelques maisons du village). Continuer jusqu'au bout en passant au pied du château de Ratilly sur votre gauche (possibilité de faire le tour). (2) Continuer et laisser de part et d'autre les hameaux des Martins, de Bourg-sans-Paille et des Pautrats. (3) À partir de cette fin de route jalonnée en sa fin d'arbres têtards, emprunter le chemin sableux qui part au Nord-Ouest. Laisser le premier chemin croisé sur la droite (voie forestière) et poursuivre jusqu'au



Grand tour du Lac du Bourdon

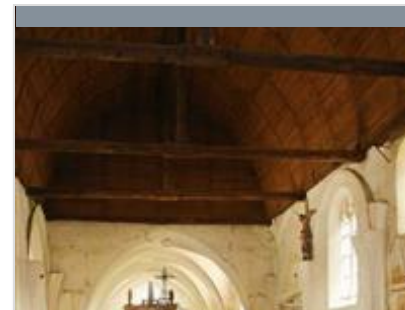
☎ 03 86 74 10 07

📄 <https://www.puisaye-tourisme.fr/prepa>

9.6 km



Départ principal depuis le parking de la Calanque, au pied du camping municipal et tout près de la base de loisirs. (D/A) Sortir du parking le plus près possible de l'entrée au camping. Face au lac, partir sur la gauche pour prendre de suite le chemin sur la gauche. Chemin sableux sur une grande partie qui longe la partie amont du réservoir. C'est dans cette partie que se situait avant la création du lac, l'Étang du Bourdon. Arriver sur un carrefour de quatre chemins. (1) Sur la droite, s'élèvent 2 poteaux d'une ancienne clôture de domaine. Continuer tout droit en étant vigilant lors de la traversée d'un ru situé peu après le carrefour. Passer près d'une résidence privée à main gauche, bien conserver le chemin tracé. La partie herbeuse se termine en partie gravillonnée pour rejoindre une route. (2) Continuer tout droit en suivant cette route qui traverse la digue de



Peintures murales en Puisaye-Sainte Anne, Saint Pierre et Saint Fiacre

☎ 03 86 74 10 07

📄 <https://www.puisaye-tourisme.fr/prepa>

13.5 km



Le départ se fait depuis le parking Place de la République à Saint-Fargeau (d'autres parking très proches possibles). (D/A) Les clés en poche (voir § info pratiques), dos à l'Office de Tourisme, se diriger en face en suivant la Rue Michel Lepelletier. Franchir le Ru du Bourdon et arriver à l'église. Tourner dans la ruelle de droite en gardant l'église à main gauche. Arrivé à la route, prendre à droite sur quelques mètres et se faufiler dans la Rue du Bourgneuf. Au croisement avec la Rue Raymond Vernay, tourner à droite dans la piste tracée (trottoir assez large) en respectant le cheminement des piétons. (1) Dans la courbe, laisser la route filer sur la gauche et partir direction Treigny (D185). Suivre cette voie pour aboutir à la digue du réservoir du Bourdon. (2) Partir sur la gauche dans le chemin qui longe le lac à droite et la colonie de vacances



Ferme de Blin - Vallée de la Druyes

☎ 06 86 45 61 31

📄 <https://www.puisaye-tourisme.fr/prepa>

14.8 km



Le départ se fait depuis le parking du château (la Ville). (D/A) S'engager dans la rue qui mène au château en passant sous la porte de la Ville. Passer à droite du château, descendre le chemin qui aboutit sur une petite voie. Continuer à descendre pour arriver sur la Place Jean Bertin. Virer à gauche, puis à droite pour passer sur le pont qui franchit la Druyes. Longer la rue jusqu'à l'église. (1) Prendre tout de suite à droite avant la mairie le chemin piéton (Chemin des Sources). (2) Après être passé devant une guinguette située à main gauche, emprunter le chemin montant dans une partie végétalisée. Prenez le temps de jeter un œil sur le lac. À mi-chemin de la côte, bifurquer à gauche dans le premier chemin. (3) Arrivé sur une ancienne voie ferrée, tourner à gauche, passer sur le viaduc et profiter du point de vue de part et d'autre. Au bout de cette partie



Le tour du château fort...sans le quitter des yeux

📞 03 86 45 61 31

📄 <https://www.puisaye-tourisme.fr/prepa>

15.1 km



Le départ se fait depuis le parking situé à l'entrée du château (ne pas franchir la Porte de Ville qui donne sur la Rue du Château Fort). Pour y arriver, prendre la direction Château ou La Ville suivant l'entrée dans le village de Druyes-les-Belles-fontaines. (D/A) Sortir du parking coté route et dos à la porte (ou poterne) d'accès à la cité fortifiée, partir par la route goudronnée qui se trouve en face (direction Nord-Est). Laisser le premier chemin sur la droite, puis le second sur la gauche ainsi que les balisages. Peu après le hangar à droite en contrebas, virer à gauche dans un chemin caillouteux, parcourir environ 250 m. (1) Prendre à gauche le chemin qui descend dans la vallée. Celui-ci aboutit sur une voie goudronnée. Poursuivre tout droit, laisser la voie montante et tourner deux fois de suite sur la droite pour atteindre la Rue Thiers. Parcourir 150 m dans cette rue en montant. (2)



Le sentier du Marais d'Andryes

📞 03 86 45 61 31

📄 <https://www.puisaye-tourisme.fr/prepa>

18.9 km



[Circuit fermé pour travaux en 2024]. Le départ se situe sur le parking situé en contre-bas de la RD39. (D/A) Suivre la voie avec l'étang à main gauche. Virer à gauche pour continuer et garder l'étang sur la gauche. Faire le tour par le sentier aménagé bien souvent en sous-bois. (1) Arrivé au bout de l'étang, virer une première fois à gauche pour rejoindre la voie d'accès et l'emprunter par la droite. (2) Partir sur la gauche au niveau de l'aqueduc. Traverser la rivière sur la passerelle et virer à droite pour aboutir au pont des Buffières. Tourner à gauche sans traverser le pont et atteindre un deuxième pont. (3) Juste avant ce pont, virer à gauche, poursuivre en longeant le canal à main droite. Devant la barrière, emprunter la passerelle à droite. À la sortie, tourner à gauche et longer ce canal. Devant la haie, bifurquer à gauche, traverser sur la passerelle. (4) Virer à gauche, virer



Le circuit Jeanne d'Arc

📞 03 86 74 57 66

📄 <https://www.puisaye-tourisme.fr/prepa>

24.8 km



Le parking des Jardins d'eau sert de point de départ et d'arrivée pour cette randonnée. (D/A) Dos au bâtiment abritant les toilettes, partir en face. Ne pas franchir les bras de rivière, mais se diriger vers l'Avenue Jean Jaurès. La traverser avec prudence. Devant la stèle, tourner à gauche, traverser le Loing. Prendre de suite sur la droite la Rue du Loing. (1) À hauteur de l'entrée du square sur la droite, continuer tout droit sur une cinquantaine de mètres puis tourner à gauche dans la Rue des Chapelles. À la Rue de Saint-Carthaud, un léger gauche/droite aboutit sur un chemin. Le monter et arriver devant la Rigole de Saint-Privé. (2) Tourner à droite. Traverser la Rue des Chapelles à hauteur du Pont de Saint-Jacques pour continuer sur le chemin en longeant la rigole qui se trouve à main gauche. (3) Virer à gauche et décrire une grande courbe toujours en suivant la rive gauche de cette rigole.



Les Sept Écluses d'Henri IV

📞 03 86 74 57 66

📄 <https://www.puisaye-tourisme.fr/prepa>

31.6 km



Départ depuis le parking situé Rue Hugues Cosnier (tout près des Sept Écluses). (D/A) Dos au parking, partir à droite et traverser le pont qui enjambe le canal. À la sortie, prendre de suite l'allée qui descend au pied des écluses, le canal sera à main gauche. Arrivé au pied de ces écluses, continuer tout droit, toujours en longeant le canal. Au croisement avec la route principale, virer à droite et poursuivre Rue André Henriat. Laisser sur la droite, la Rue Henri IV et tourner à la prochaine intersection direction Breteau (Rue des Postillons). (1) Quitter la route principale pour prendre sur la droite la direction le Cottard. Laisser la prochaine voie de droite en sens interdit. À la prochaine intersection, virer sur la droite. Continuer toujours tout droit. (2) Quitter la route principale, virer sur la droite, garder la direction de la Brenellerie. Dans l'angle à gauche, perché sur la végétation, le Calvaire



Maison natale de Colette

📞 03 86 44 44 05

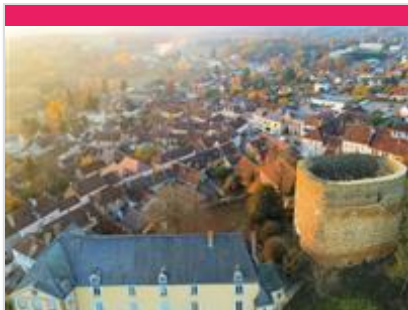
8-10, rue Colette

📄 <http://www.maisondecolette.fr>

4.3 km

📍 SAINT-SAUVEUR-EN-PUISAYE  **1**

Voyagez à travers le temps à la rencontre de la plus célèbre des bourguignonnes : l'écrivain Colette. Maison et jardins ont été fidèlement reconstitués d'après les textes de l'auteur et les documents d'archives : couleurs, papiers peints, mobilier permettent de retrouver l'ambiance d'une maison bourgeoise à la fin du XIXe siècle. Tout au long de l'année, la maison de Colette vous propose également des festivals, des lectures, des conférences, des ateliers et des projections.



Musée Colette

☎ 03 86 45 61 95

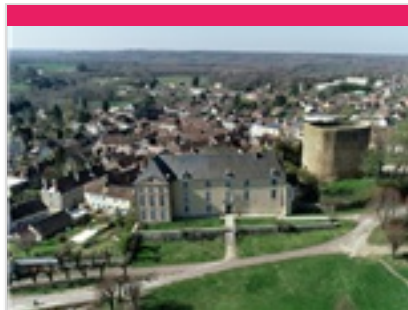
Place du Château

🌐 <https://www.musee-colette.com/>

4.3 km

📍 SAINT-SAUVEUR-EN-PUISAYE 🏛️ 2

Créé à l'initiative de sa fille Colette Renée de Jouvenel et ouvert en 1995, le musée Colette est agrée musée de France. Sidonie Gabrielle Colette, célèbre auteure, est née à Saint-Sauveur-en-Puisaye en 1873. Le musée qui lui est consacré en plein cœur de son village natal prend place au sein du château, rebâti au XVIIIe siècle. Si elle n'y a jamais séjourné, Colette l'évoque néanmoins au début de son premier roman, Claudine à l'école : « Montigny [...] ça s'étage en escalier au-dessous d'un gros château, rebâti sous Louis XV et déjà plus délabré que la tour sarrasine, épaisse, basse, toute gainée de lierre, qui s'effrite par en haut, un petit peu chaque jour. » La tour dite sarrasine est un donjon au plan rare, ovoïde, du XIème et XIIème siècle. C'est dans ce lit de verdure et d'histoire que repose le Musée Colette, « un musée pour les



Tour Sarrasine

🌐 <https://toursarrasine-puisaye.fr>

4.4 km

📍 SAINT-SAUVEUR-EN-PUISAYE 🏛️ 3

La tour de St Sauveur en Puisaye faisait partie d'un ensemble de fortifications qui protégeait le village au moyen-âge. Située au sommet des fortifications de l'enceinte urbaine et dotée vraisemblablement d'un hord en partie haute, elle avait un rôle de protection sur l'abbaye de Moutiers et le prieuré de Saint-Sauveur. La tour était un lieu de pouvoir permettant d'administrer les territoires de l'ouest de l'évêché d'Auxerre, s'étendant jusqu'à la Loire. Elle disposait d'un cellier en rez-de-chaussée pour entreposer l'impôt et d'une grande salle à l'étage. La Tour Sarrasine est actuellement fermée au public mais vous pouvez l'admirer de l'extérieur.



Château de Ratilly

☎ 06 09 12 13 74

Treigny

🌐 <https://chateauderatilly.fr/>

5.1 km

📍 TREIGNY-PERREUSE-SAINTE-COLOMBE 🏛️ 4

Au débouché d'un petit chemin de terre surgit l'impressionnante façade du Château de Ratilly, véritable forteresse médiévale construite sur des fondations du XIe s., achevée au XIIIe, puis transformée pour partie à la Renaissance. Les quatre tours d'angle, les deux tours d'entrée défendant le pont-levis, les douves, le pigeonnier entourent la charmante cour intérieure carrée. Depuis 1951, l'atelier de poterie, les expositions, spectacles et stages font de Ratilly un centre d'art de premier plan.



Le Couvent

☎ 03 86 74 75 38

4-8, rue du Couvent

🌐 <http://www.lecouventdetreigny.com>

5.1 km

📍 TREIGNY-PERREUSE-SAINTE-COLOMBE 🏛️ 5

Le Couvent est un bâtiment dont l'origine remonte aux XVe s., autrefois propriété de la Congrégation hospitalière des sœurs de la Providence de Sens. Le Couvent, réhabilité, abrite les expositions organisées par l'Association de Potiers Créateurs de Puisaye, où se côtoient les œuvres des Potiers de l'Association et celles de leurs invités. Depuis 1982, les membres de l'Association des Potiers Créateurs de Puisaye, se sont donnés pour mission de faire découvrir la céramique contemporaine dans toute sa diversité. Trois expositions installées dans les six salles du Couvent, un festival de céramique en août, ainsi que diverses animations accueillent plus de 6 000 visiteurs.



La Ferme du Moulin de Vanneau

☎ 03 86 45 59 80

Route de Mézilles

🌐 <http://www.moulin-de-vanneau.fr/>

5.6 km

📍 SAINTS-EN-PUISAYE 🏛️ 6

Envie de passer un moment sympa en famille ? Bienvenue au Moulin Vanneau, une ferme d'antan où oies, chats, poneys ou encore cochons vivent comme au bon vieux temps. Pourquoi ne pas découvrir les lieux lors d'une balade à Poney ou à cheval de trait ? Découvrez ensuite le fonctionnement du moulin à eau toujours en activité. La fabrication de farine n'aura plus de secret pour vous et sentez-vous cette odeur de bon pain chaud ? Avec un peu de chance vous assisterez à la cuisson dans le four à pain. Quant à l'écomusée, il vous transportera au siècle dernier. Pour terminer, partez à la découverte des marais de la vallée du Branlin au travers un sentier de promenade pour découvrir ce site naturel remarquable. Mais ça donne faim tout ça ! Pas de soucis, sur place l'auberge vous permettra de recharger vos batteries avec de bons plats bio et locaux en



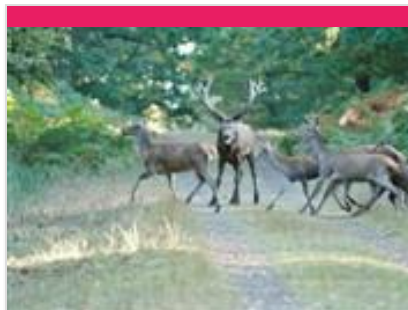
Guédelon, nous bâtissons un château fort

☎ 03 86 45 66 66
D 955

5.7 km <https://www.guedelon.fr/>

📍 TREIGNY-PERREUSE-SAINTE-COLOMBE  **7**

C'est en forêt de Guédelon, au cœur d'une ancienne carrière, que les ouvriers bâtissent chaque jour, sous vos yeux, un château fort du XIIIe siècle. Carriers, tailleurs de pierre, maçons, charpentiers, forgerons, tailleurs, menuisiers, cordiers, charretières, charron, peintres, vanniers, herboriste, jardiniers... transforment et valorisent la pierre, le bois, la terre présents sur le site pour vous livrer les secrets des bâtisseurs du Moyen Âge. De saison en saison, les ouvriers de Guédelon relèvent ce défi hors normes. L'enceinte fortifiée, le logis et ses charpentes, la chambre et ses peintures murales, la cuisine et le cellier, les salles de tir et leurs imposantes voûtes d'ogives, la chapelle, la moitié du chemin de ronde... ont été réalisés sous les yeux de milliers de visiteurs venus visiter ce chantier unique au monde. En 2025, les ouvriers poursuivent les



Parc naturel de Boutissaint

Treigny

<https://boutissaint.com/>

7.9 km

📍 TREIGNY-PERREUSE-SAINTE-COLOMBE  **8**

Vivez l'expérience Boutissaint : une immersion nature unique en Europe ! Venez éveiller vos sens et vous offrir des souvenirs inoubliables en évoluant sur 400 ha de forêt où vivent 400 animaux en totale liberté : cerfs, daims, sangliers ainsi que bisons d'Europe et mouflons en enclos. A parcourir librement, à pied, avec vos vélos ou vos chevaux.



Réservoir du lac du Bourdon

☎ 03 86 74 10 07

8.7 km

📍 SAINT-FARBEAU  **9**

Au cœur de la Puisaye-Forterre, le Lac du Bourdon c'est l'endroit qu'il vous faut lorsqu'on aime les loisirs nautiques et de plein air : canoë-kayak, pédalos, voile, planche à voile et en juillet-août, baignade surveillée et initiation à l'aviron. Balade, camping, restauration et équitation autour du Bourdon.



Centre Régional d'Art Contemporain

☎ 03 86 44 02 18

Château du Tremblay

<https://crac-fontenoy.fr/>

8.7 km

📍 FONTENOY  **K**

Au Centre d'Art de Fontenoy, trois espaces permanents sont dédiés, l'un à M^{lle} Jeanne, vieille dame de 71 ans qui révéla avec des pastels tout un univers fantastique, les deux autres à l'œuvre de Fernand Rolland, peintre et poète et Jean-Louis Vetter, sculpteur ; tous deux fondateurs du Centre Régional d'Art Contemporain. Deux expositions temporaires sont proposées au public pendant la saison.



Maison de la Mémoire potière

☎ 03 86 39 63 72

29 Faubourg des Poteries

<https://www.maisondelamemoirepotier>

13.0 km

📍 SAINT-AMAND-EN-PUISAYE  **L**

Rare vestige quasiment intact des poteries du 19^{ème} siècle, l'ancienne poterie de Monsieur Gaubier dit Cadet aujourd'hui "Maison de la mémoire potière" offre un ensemble complet et quasi unique de bâtiments typiques de la production potière. Les visites guidées vous replaceront dans l'ambiance du début du siècle et vous feront découvrir à travers ce site l'histoire de la poterie en Puisaye. Une démonstration de tournage pourra conclure votre visite.



Musée du Grès

☎ 03 86 39 74 97

Château 13, Grande rue

🌐 <https://www.museedugres.fr/>

13.2 km

📍 SAINT-AMAND-EN-PUISAYE 🏛️ 🇲

Dans plusieurs salles du château Renaissance, le musée retrace, autour d'une collection de grès utilitaires, quatre siècles d'une histoire qui a façonné le paysage et les hommes. Pays de bocage et de forêts, la Puisaye est, de par la nature de son sous-sol, riche en argile gréseuse, une terre de prédilection pour la poterie. Cette argile, cuite à haute température dans les fours couchés, a la propriété de vitrifier dans la masse, ce qui donne aux récipients la grande résistance et la totale étanchéité qui ont fait leur succès. Ici sont nées des pièces à usage culinaire : toulons, berchets, crapauds, dont la diffusion a très largement dépassé le cadre de la Bourgogne nivernaise. Cet environnement favorable incitera quelques artistes à s'installer en Puisaye à la fin du 19^e siècle. Marqués par le Japonisme et l'Art Nouveau, ils développeront autour de



Ville de Saint-Amand-en-Puisaye

☎ 03 86 39 63 15

6, Grand Rue - 58310 SAINT-AMAND-EN-PUISAYE

🌐 <https://www.saint-amand-en-puisaye.fr/>

13.2 km

📍 SAINT-AMAND-EN-PUISAYE 🏛️ 🇺

Saint-Amand a rejoint le réseau des "Villes et Métiers d'art". Au milieu d'une campagne vallonnée, venez visiter le berceau de la poterie, ses boutiques, ses nombreux ateliers où vous serez accueillis par les artisans. Ne manquez pas le musée du Grès installé dans un château du 16^{ème} siècle et la Maison de la Mémoire potière. Crédit Photo : H. Monnier/FTM



Château de Saint-Fargeau

☎ 03 86 74 05 67

Place du château

🌐 <https://www.chateau-de-st-fargeau.co>

13.3 km

📍 SAINT-FARGEAU 🏛️ 🇵

Au premier abord, on se heurte à l'aspect monumental et écrasant d'une maison fortifiée et défensive du XV^e siècle, faite pour traverser les siècles. Mais à peine entré dans la cour d'honneur, on découvre un somptueux décor... un chef d'œuvre classique du XVII^e siècle, dessiné par le Vau. Le château de Saint-Fargeau, qui fut le berceau de la famille maternelle de l'académicien Jean d'Ormesson, est largement évoqué dans le roman de ce dernier, Au plaisir de Dieu, et a servi de cadre au tournage du feuilleton télévisé tiré de cette œuvre.



Carrière Souterraine d'Aubigny

☎ 03 86 52 38 79#03 86 41 91 90

Hameau d'Aubigny Taingy

🌐 <https://carriere-aubigny.com/>

14.8 km

📍 LES HAUTS DE FORTERRER 🏛️ 🇶

La pierre de cette carrière exploitée depuis des centaines d'années a été utilisée pour la construction de l'Opéra, de l'hôtel de ville de Paris, du Conservatoire national des arts et métiers, des cathédrales d'Auxerre et de Sens et de nombreux édifices publics. L'extraction des blocs de pierre a laissé place à d'impressionnantes grottes portant les traces des lances et des aiguilles, seuls outils utilisés par les carriers pendant des siècles. Vous pouvez visiter le lieu à travers un parcours ludique et numérique, sur l'application Legendr pour résoudre cette énigme.



Château-Fort des Comtes d'Auxerre et de Nevers

☎ 03 86 41 51 71

17, rue du Château

🌐 <https://www.chateau-de-druyes.com/>

15.0 km

📍 DRUYES-LES-BELLES-FONTAINES 🏛️ 🇷

Du château, il reste les murs et les tours d'enceinte ainsi que l'imposante poterne avec ses imposants mâchicoulis, qui défendait l'entrée principale (sur trois étages, dont la terrasse accessible lors de la visite). L'importance de ces vestiges, leur situation au sommet d'un piton rocheux, confèrent à l'ensemble une majesté et une puissance impressionnantes. Nombreuses expositions à l'intérieur. À ne pas manquer, dans la ville basse, la belle église romane dédiée à saint Romain et le tilleul classé, le lavoir, la maison natale de Jean-Roch Coignet, l'auteur des célèbres Cahiers du capitaine Coignet et celle de l'ingénieur Jean Bertin, le père de l'aérotrain. Aire de pique-nique et jeux pour enfants vers les sources de la Druyes.



Le Ferrier de Tannerre-en-Puisaye

Route des Mussots

<http://www.leferrierdetannerre.net/index.php>

18.3 km
TANNERRE-EN-PUISAYE

S

Un des plus grands sites sidérurgiques de la Gaule Romaine (30 ha dont la moitié ouverte au public). Ce lieu, classé Monument Historique en 1982, a connu trois grandes périodes d'activité représentées sur le terrain par : la place consacrée au fer avec les bas fourneaux et la forge, la clairière du château aménagée sur l'emplacement de la forteresse détruite au Moyen Âge et la place présentant l'exploitation des scories au XXe siècle. L'ensemble est équipé de panneaux explicatifs. Un parcours permanent d'orientation a été réalisé avec la Fédération Française de Course d'Orientation : le bois de la Garenne a été équipé de 25 balises avec bornes de poinçonnage. Ce parcours permanent d'orientation comporte : un parcours vert facile de 6 balises pour les familles et jeunes enfants, un parcours bleu de 10 balises niveau moyen et un parcours



Le Marais d'Andryes

06 82 88 89 62

Etang de Cornoy D 39

<https://www.marais-andryes.fr>

18.6 km
ANDRYES

T

Une balade sensorielle et dépaysante au cœur d'un site naturel unique et préservé. Trois sentiers d'interprétation s'offrent à vous : découverte (4km), naturalité (500m), perception environnementale (500m), permettant à chacun de vivre intensément sa relation directe et fondamentale à la nature. Le guide du visiteur que vous trouverez à l'entrée du marais vous donnera les informations nécessaires sur le patrimoine rural lié à cette zone naturelle de l'Yonne.



La Pyramide du Loup

09 54 94 64 47

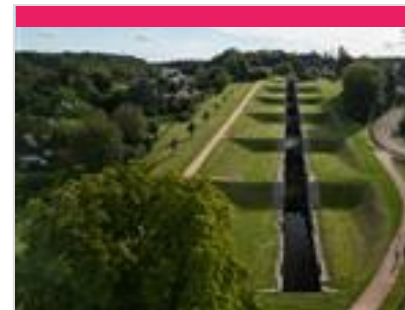
Lieu-dit les Gilats

<https://www.lapyramideduloup.com>

19.0 km
TOUCY

U

Une sortie ludique & éducative en lien avec la nature, réservez dès à présent votre sortie clé en main ! Au cœur d'une nature boisée, la Pyramide du Loup vous attend pour plonger dans l'univers du loup et de la biodiversité ! Partez à l'aventure en voyageant à travers le temps pour mieux comprendre l'évolution des relations entre l'Homme et le Loup depuis la Préhistoire jusqu'à nos jours. Du cycle 1 au cycle 4, nos animations sont adaptées avec un apport théorique et ludique. Animations sur les espèces animales et végétales (demander le dossier pédagogique). Profitez de notre parcours « Sentier pieds nus » L'objectif de ce parcours est de vivre des sensations nouvelles en utilisant d'autres sens que la vue. Les yeux bandés, nous marchons pieds nus à travers différents environnements pour les reconnaître grâce au toucher, comme les animaux le font



Les Sept Ecluses de Rogny

03 86 74 57 66

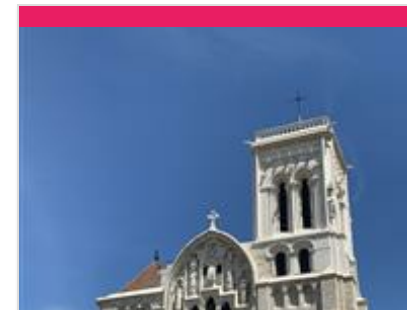
Rue Hugues Cosnier

<https://www.7ecluses-canaldebriare.fr/>

31.6 km
ROGNY-LES-SEPT-ECLUSES

V

Relier « de Loire en Seine », deux bassins fluviaux par un canal à écluses alimenté par un bief réservoir sur la ligne de partage des eaux, tel était l'audacieux projet conçu à la fin du XVIe siècle, par l'ingénieur Hugues Cosnier, encouragé par Henri IV et son ministre Sully. La réalisation du canal - l'actuel canal de Briare - commença en 1604 : douze mille ouvriers y travaillèrent, protégés des menaces des grands propriétaires terriens par six mille hommes de troupe. Un exceptionnel ouvrage d'art, constitué de six, puis de sept écluses accolées, permit de franchir un dénivelé de 24 mètres. Mises en service en 1642, elles fonctionneront sans interruption jusqu'en 1887, date d'ouverture d'un nouveau tracé contournant la colline, avec six écluses espacées, adaptées au nouveau gabarit Freycinet. Les Sept-Écluses de Rogny restent un ouvrage d'art étonnant.



Basilique Sainte Marie-Madeleine

03 86 33 39 50

Presbytère

<https://www.basiliquedevazelay.org>

41.0 km
VEZELAY

W

Basilique du XIIe siècle, joyau de l'art roman dont l'avant-nef (narthex) et ses grands portails ainsi que sa façade viennent d'être restaurés. La basilique de Vézelay est une des églises romanes où il y a le plus de chapiteaux historiés au monde. La lumière du soleil joue avec l'édifice. Au solstice d'été, un chemin de lumière conduit le pèlerin depuis Jean le Baptiste jusqu'à l'Agneau Vainqueur, le Christ Lumière évoqué dans le chœur.



Ferme de la Cour aux Roches

☎ 03 86 45 58 03#03 86 45 59 63
Les Lorets

4.1 km
📍 MOUTIERS-EN-PUISAYE  1

Ferme bocagère située en Puisaye dont les bâtiments datent du XVIII^e siècle. Mode de production en agriculture biologique, dans le respect de l'environnement et du consommateur. Nous ne proposons pas de visite en tant que telle, mais nous commercialisons sur les marchés de Toucy et Saint-Sauveur, ainsi que dans 2 épicerie: un Déjeuner sur l'Herbe à Toucy et l'Amarante à Saint-Amand-en-Puisaye. Fromage de vache (fromage blanc, tomme, nature, poivre, cendré), légumes bio, boeuf charolais (entrecôte, pavé).



Paniers de Saison

1 rue des deux Moulins Moulery

4.4 km
📍 THURY  2

Paniers de légumes (sur abonnement).



Un Déjeuner sur l'Herbe

☎ 03 86 44 02 59
7, rue Paul Bert
📄 <https://biotoucy.com/>

17.3 km
📍 TOUCY  3

Magasin regroupant 8 producteurs bio cultivant ou transformant leurs produits (fromages, charcuterie, viande, produits laitiers, fruits et légumes...).



Le Jardin des Thorains

☎ 06 80 46 72 08#06 80 46 72 19
Les Thorains
📄 <https://www.lejardindesthorains.fr/>

17.5 km
📍 LAVAU  4

Le Jardin des Thorains, créé en 2013 à Lavau, en Puisaye, est une association et une ferme agricole engagée dans la préservation de la Nature et de la Biodiversité. Elle est membre du "Réseau Semences Paysannes", réseau national d'acteurs de la semences libres. L'association a développé un jardin maraîcher biologique, propose 400 variétés de graines naturelles et reproductibles et, au printemps, des plants de fruits, fleurs, légumes, aromates et médicinales. Elle propose également une gamme d'épicerie fine (sirops, gelées, tisanes,...) transformée à la ferme et une gamme de chanvre CBD (fleurs et infusions). Stages et formations autour de la permaculture sont à la carte. Le fil rouge est l'autonomie et la transmission, possible grâce au travail de la graine à la graine.



Drive des Fermes de Puisaye

☎ 06 49 92 68 01
Lieu-dit les Libaux
📄 <https://drive-des-fermes-de-puisaye.fr/>

19.7 km
📍 SAINT-PRIVE  5

Faites-vous livrer des paniers de produits fermiers dans votre hébergement de vacances en Puisaye-Forterre ! Pour une arrivée sereine, les pieds sous la table. Faites-vous livrer pour votre séjour, des produits locaux issus de nos fermes dans votre gîte, camping, résidence secondaire, chez des amis... Pour une arrivée en toute quiétude, nous nous mettons en relation avec le propriétaire de votre hébergement et nous remplissons le frigo pour vous... Les commandes sont à prendre jusqu'au mercredi soir à minuit pour une livraison le vendredi ou le samedi.



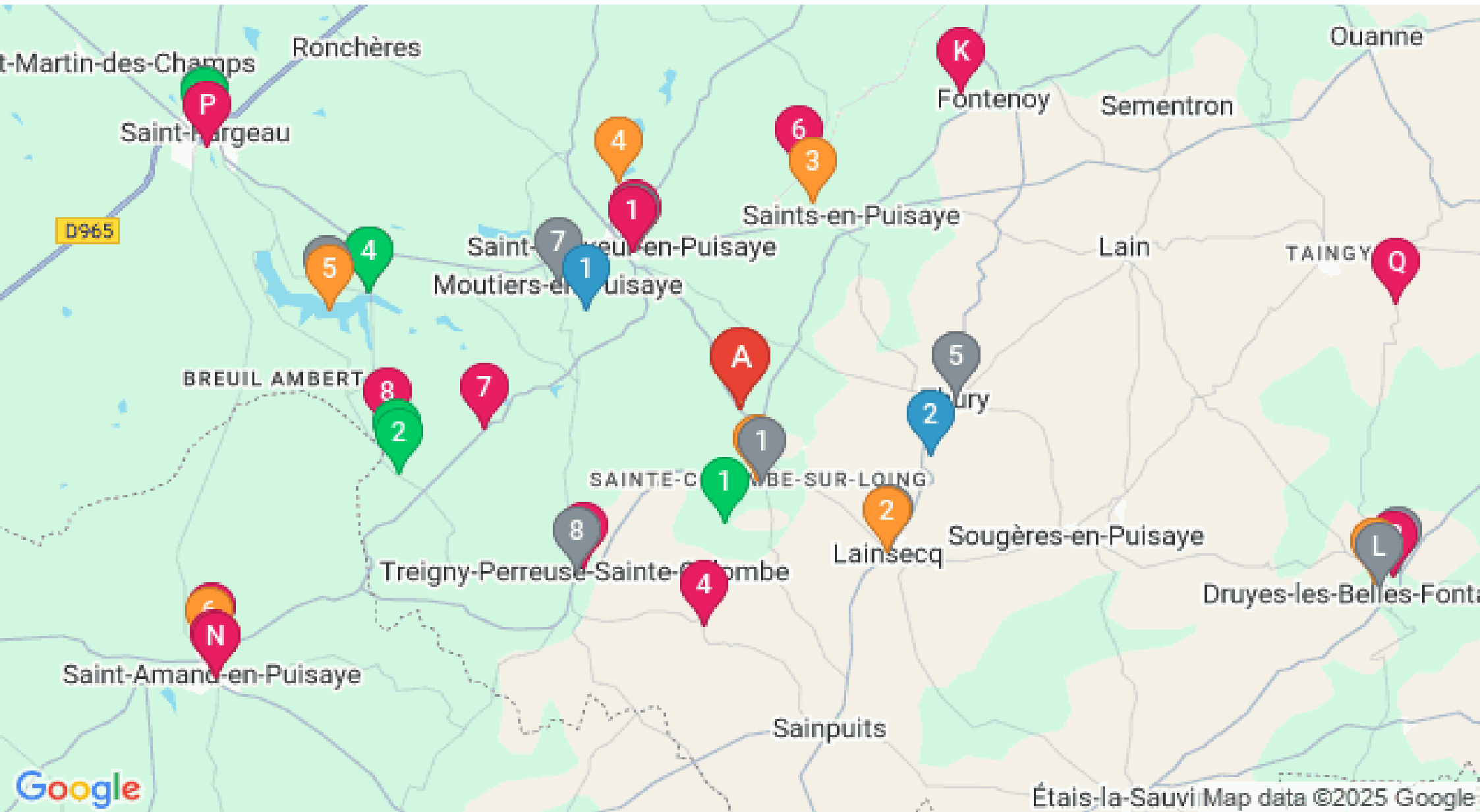
Mes recommandations (suite)

Découvrir La Puisaye

Top 10

OFFICE DE TOURISME PUISAYE-FORTERRE

WWW.PUISAYE-TOURISME.FR



: Restaurants : Activités et Loisirs : Nature : Culturel : Dégustations

Étais-la-Sauvi Map data ©2025 Google